

## Диагностический интерфейс VAS 5054A



### Описание

Диагностический интерфейс (головка) VAS 5054A является новейшим решением для дилеров группы VAG. Головка позволяет работать как совместно с предыдущим поколением приборов VAS 5052 и VAS 5051b, так и на отдельном компьютере. Наличие беспроводной связи Bluetooth делает работу максимально удобной. Помимо беспроводной связи головка поддерживает работу по USB.

Диагностическая головка может быть подключена к любому ноутбуку с разъемом USB и Bluetooth. Набор специализированных утилит позволит Вам настроить необходимый уровень безопасности передачи информации.

Головка работает только с оригинальным программным обеспечением предназначенным для установки также на такие приборы как VAS 5052, VAS 5051b и VAS 5052A.

### Технические характеристики

Размеры: 114x48x25 mm, -USB cable: 1 m

Вес: 100 g,

Напряжение питания: 8 ... 18 V, от бортовой сети автомобиля

Потребление тока: approx. 200 mA at 12 V

PC характеристики: Bluetooth® V1.2, class 2 (range max. 10 m), USB V2.0 full speed, 12 Mbit/s, mini USB socket type B

Протоколы передачи данных: Diagnosis connector as per ISO 15031-3 or SAE J 1962

CAN: 1 channel CAN high speed in accordance with ISO 11898 and CAN 2.0B with 11-/29 bit identifier

ISO 9141-2: K and L-lead for 12 V vehicle systems

SAE J 1850: SAE J 1850 PWM and VPW

Настраиваемые параметры: автоматическое отключение по времени, включение при наличии сигнала с замка зажигания

Диапазон температур: Работа: 0...+50°C, хранение: -25...+85°C



**Комплектация:**

Диагностический интерфейс VAS 5054A – 1 шт.

Кабель USB – 1 шт.

ПО – 1 комплект

**Системные требования:**

Операционная система: Windows XP Service Pack 2

(права администратора)

Интерфейсы: Bluetooth (для работы по беспроводной связи), USB x1.

Работа на операционных системах Windows NT4, Windows 98/95/ME and Windows Vista не поддерживаются драйвером VAS 5054A.

**Скриншоты экранов:**



Рис. 1 Главный экран программы

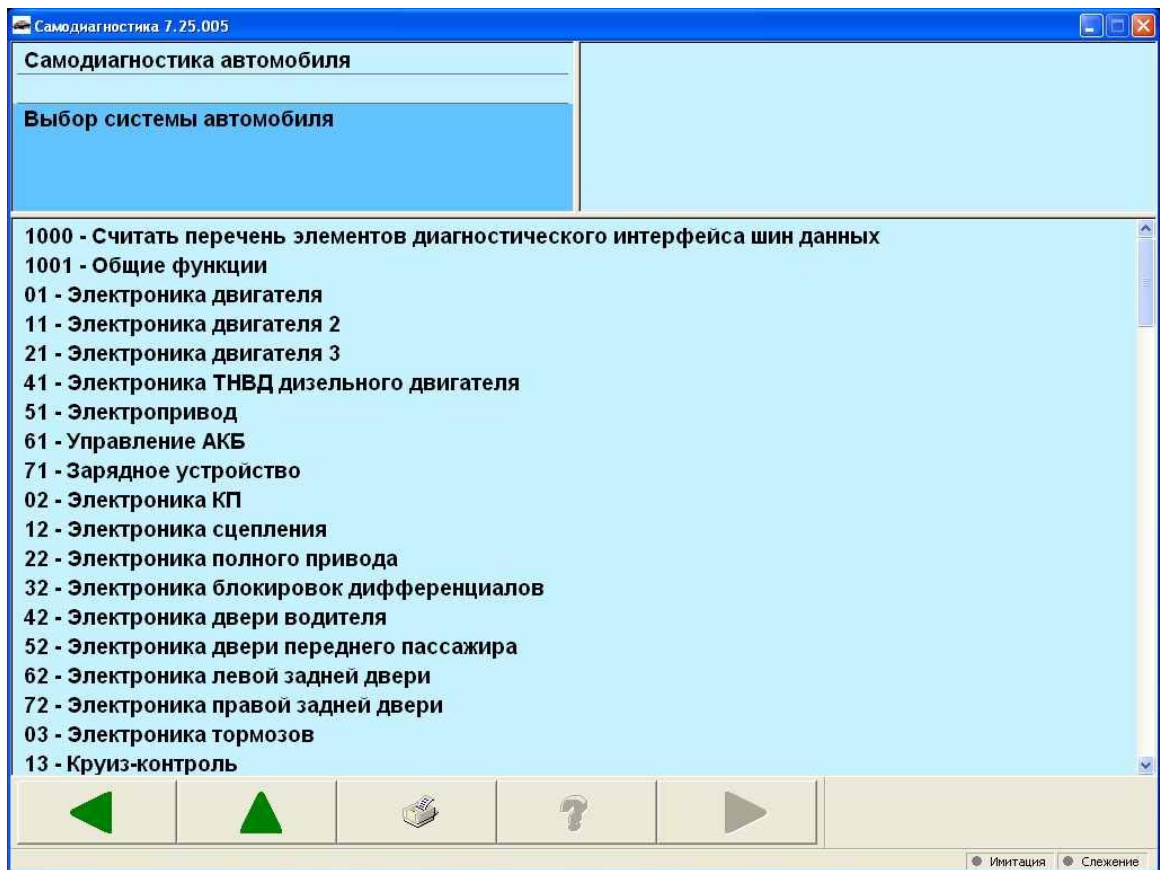


Рис. 2 Режим работы “Самодиагностика автомобиля”

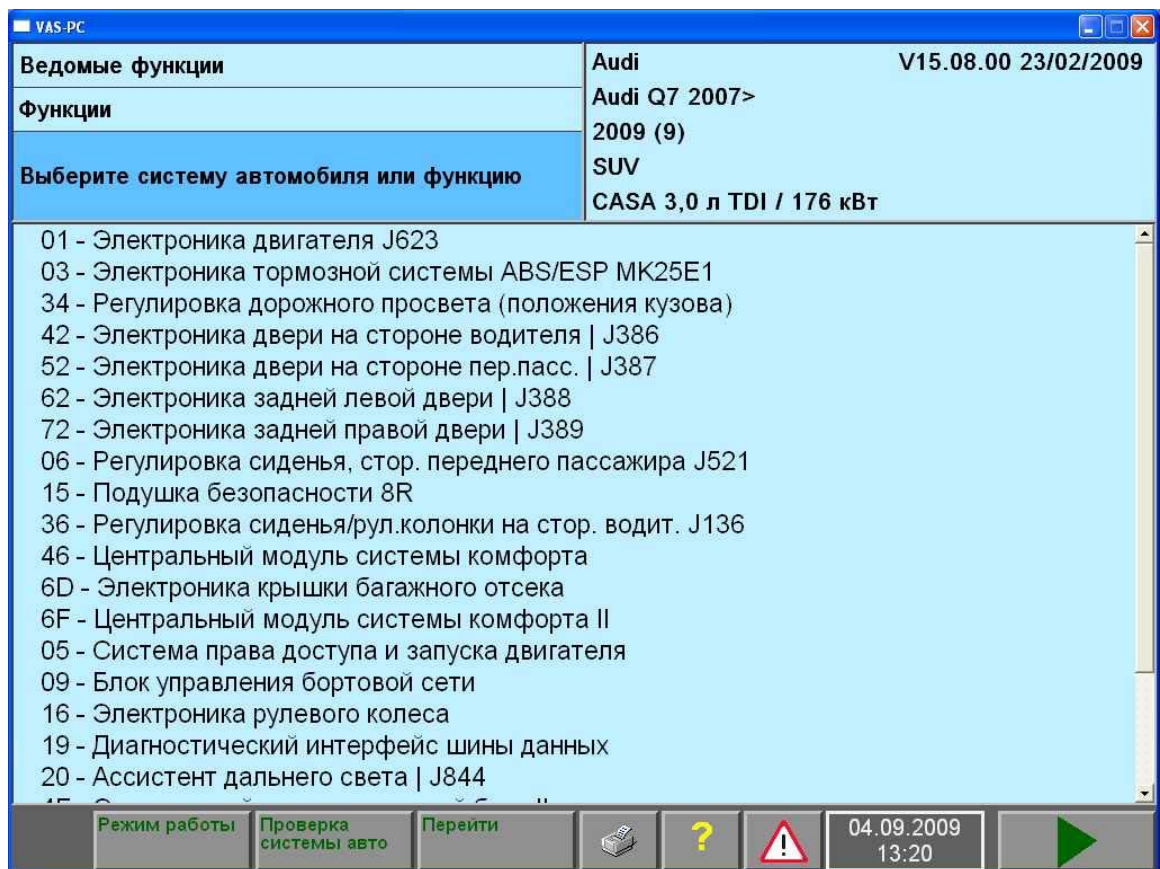


Рис. 3 Режим работы “Ведомые функции” – Выбор системы автомобиля

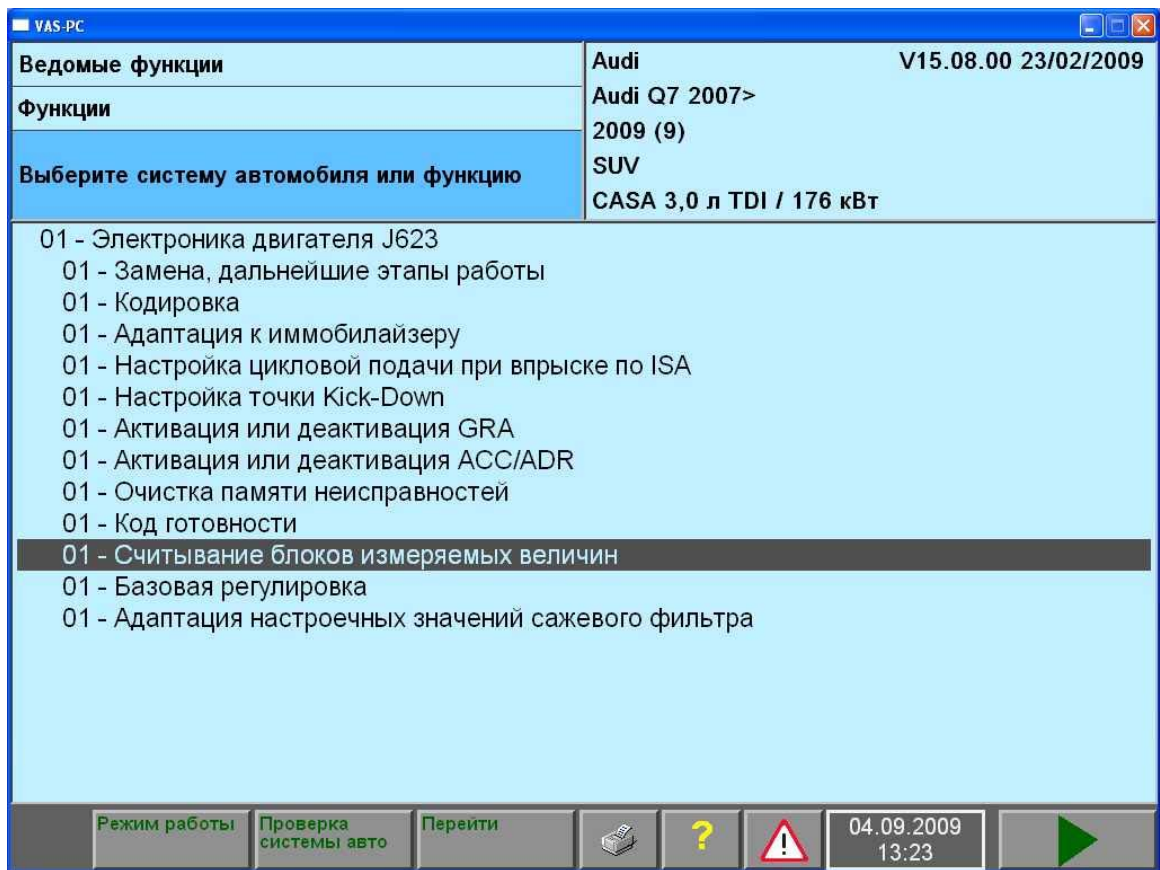


Рис. 4 Режим работы “Ведомые функции” – Работа с блоком двигателя

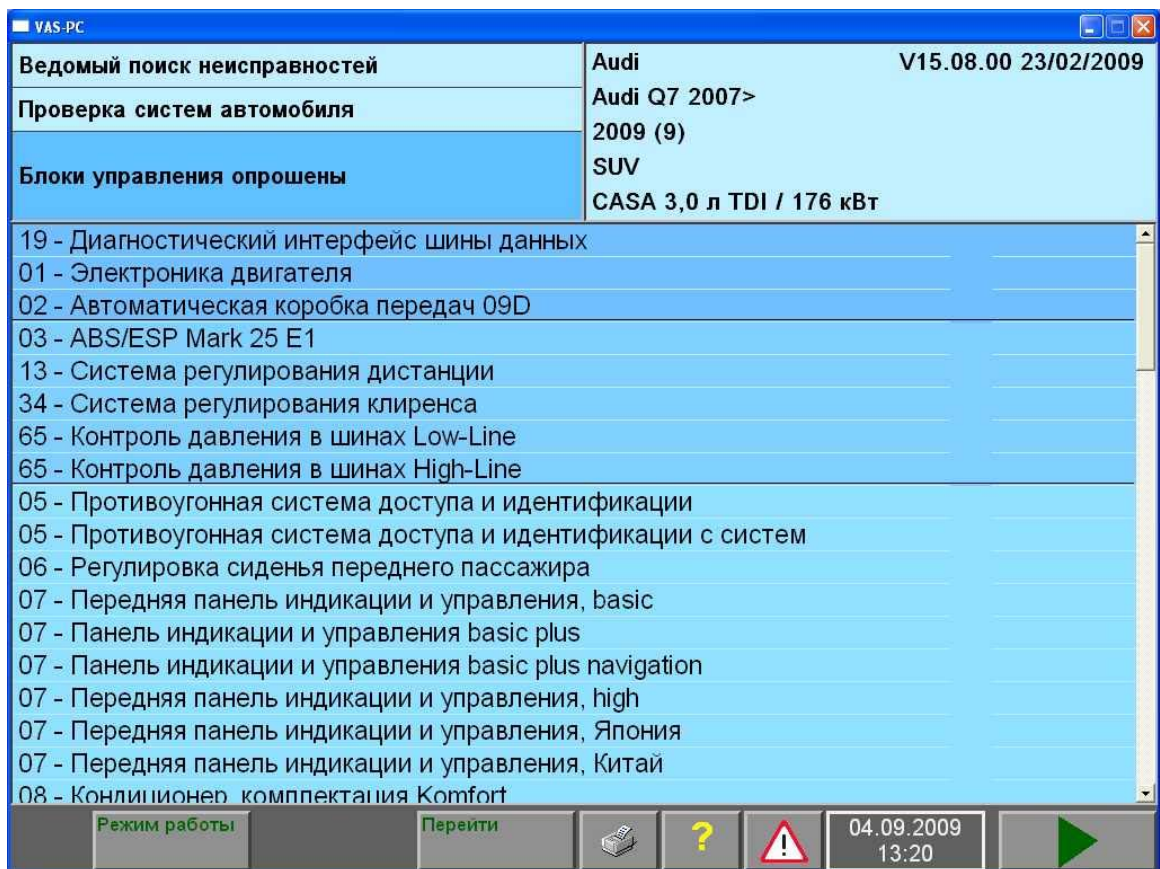


Рис. 5 Режим работы “Ведомый поиск неисправностей”